

NPO法人

三河自然素材家づくり研究会

地球環境にやさしいCO2を固定するエコな家づくり・ちょっと自慢の家づくり

あなたの個性に合わせた自分好みの家づくり
愛知県産材・自然素材・無垢材だけを使用する
伝統的軸組み工法の家づくり

1648万円の家
基本プラン仕様書

1730万4000円（消費税8万4000円）

○建前から完成まで約5.5日間！

外壁には土壁、屋根には土葺き施工では
驚きの短い工事期間 新工法開発で実現

自社開発した独自工法があるから出来る家づくり
合板を使用しない家づくり・化石原料から作る部品を
使わない家づくり
自社設計・自社工場で作るから出来る家づくり

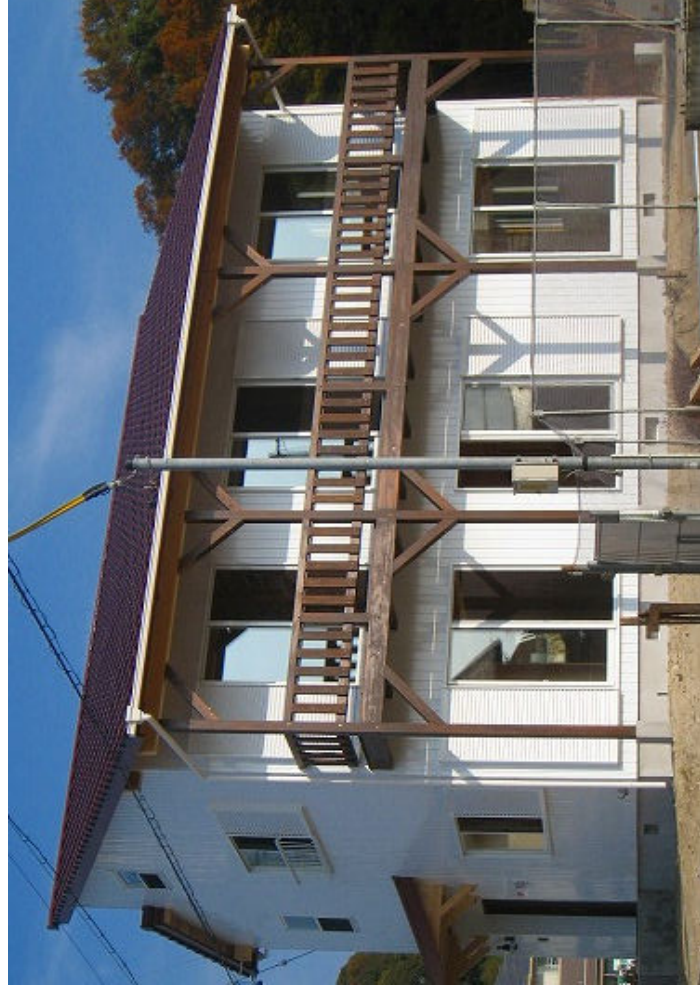
国土交通省大臣認定取得工法・国土交通省に採択された補助事業・財団法人から認められ
（壁倍率3.9倍・1.7倍）
国が認める活動や工法で信頼度アップ

★もっと詳しく★
この会の会員である「明城のホームページ」をご覧ください！

明城

検索

2011年1月現在



※ご相談により多彩な外観施工が可能です
（変更差額金発生します）





明城ではお客様自身が見積書を作成できる システムを作りました 是非見積書を作成してください

○システムの基本をご確認下さい

※基本プランは「総2階」です。(総2階＝1階と同じ面積・外周形状をそのまま2階にのせた2階建の建物です)

1. 面積が広くなる時は、1坪あたり15万円加算。
2. 外壁廻りの長さが変わる時は、1mあたり7.5万円加算。
3. 部屋数を増やすと、1室あたりの金額を加算。
4. 外部アルミサッシの数を増やすと、1ヶ所あたりの金額を加算。
5. 室内建具の数を増やすと、1ヶ所あたりの金額を加算。
6. システムキッチン、システムバス、洗面化粧台、照明器具、その他住宅設備機器などのメーカー工業化製品については、メーカー希望価格の差額金を精算します。
7. その他基本デザイン・仕上材などの変更は、全て自由です→基本設計との差額金を精算します。
8. 上記、基本プランより小さい・少ない場合は、基本金額のままです。

※工事金額については、あくまでも概算（参考金額）です。正式な金額は面談の上、決定させて頂きます。

●本体工事（1648万円に含まれる工事費）

足場工事・基礎工事・建方工事・造作工事・屋根工事・板金工事・サッシ工事・木製建具工事・左官工事・塗装工事
電気工事・給排水設備工事・清掃工事・住宅設備機器工事（システムバス・流し台・エコキュート・洗面化粧台・洗濯機パン・便器）

●別途工事（1648万円に含まない工事費）

家具工事・カーテン工事・照明器具・電気引込工事・解体工事・外構工事・造成（地盤補強）工事
外部排水工事・合併埋設工事・かんが肩断熱材・隣地境界仮設費・地鎮祭費用・設計料

●諸費用（工事と別にかかる費用）

水道メーター一権利金・下水受益金・建築許可申請費・建築確認申請費・登記費・契約印紙代
ローン関係費用（手数料・保険料・保証料など）・住宅瑕疵担保責任保険



内装 1 F

- 延床面積 128㎡ (38.8坪)
- 外周 32m (全長)
- 間取り 3LDK+5S (総2階)



1 F 鳥瞰図



土壁塗り
オブション

下駄箱オブション

02 玄関収納

01 玄関

床:御影石貼り
壁:杉藩とし板
天井:杉化粧板



天井には化粧パネル工法 (工事期間短縮工法)



オリジナル
木製キッチン (標準)

03 キッチン

床:杉板(厚み30mm)
壁:杉藩とし板
天井:杉化粧板



天井には化粧パネル工法 (工事期間短縮工法)

TVボードオブション
桧210角通し柱オブション

04 LDK

床:杉板(厚み30mm)
壁:杉藩とし板
天井:杉化粧板

※ご相談により他の内装仕上も施工可能です。
※下駄箱、食器棚、TVボード、洋服棚などのオブション商品は
明城手作り家具をご利用下さい。

NPO法人
三河自然素材家づくり研究会

内装 2 F



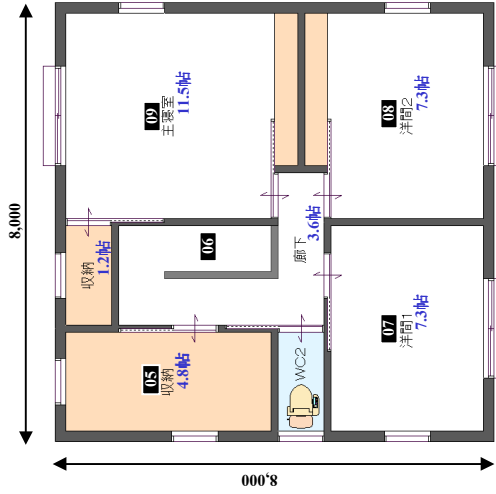
05
クローゼット

床:杉板(厚み30mm)
壁:杉落とし板
天井:構造材表し

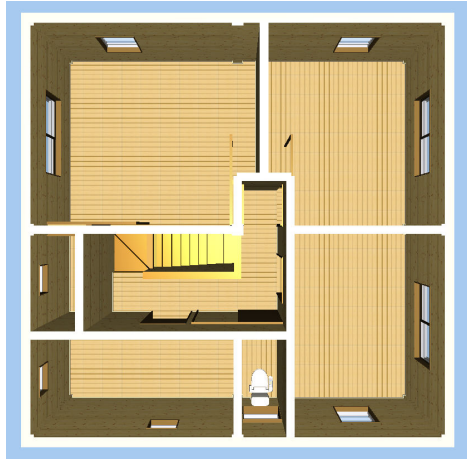


06
階段

階段:白木板
壁:杉落とし板
天井:構造材表し



2 F 平面図



2 F 鳥瞰図

○延床面積 128㎡ (38.8坪)

○外周 32m (全長)

○間取り 3 LDK + 5 S (総2階)

基本プラン (部屋数)

部屋名	数(室)		数(室)
玄関	1室	トイレ	2室
ホール、廊下	2室	階段	1室
LDK	1室	洋間	3室
洗面・脱衣	1室	クローゼット	5室
浴室	1室		



07,08,09
洋間

床:杉板(厚み30mm)
壁:杉落とし板
天井:構造材表し

ロフトオブション

※ご相談により、面積・部屋数・内装仕上などの変更は可能です。(変更差額金発生します)
※下駄箱、食器棚、TVボード、洋服棚などのオプション商品は、明城手作り家具をご利用下さい。



2階梁（オブリーク工法）地震対策工法・取付風景



土壁パネルに土を塗り付けている風景
(断熱工法+準防火対策工法+湿度・湿度調整法)



土葺き屋根瓦葺き（断熱工法+温度・湿度調整工法）
風景（杉皮施工はオプションです）



構造材

※ 基本構造材は展示場で現物をご確認下さい

（構造材の主な材料のメンバー一覧表）

表内の寸法単位はミリメートルです

1-屋根工事	陶器瓦「和型」土葺き→土平均 厚み40以上
2-外壁工事	ガルバリウム鋼板+土壁 厚み45
3-通し柱	杉 製材時150角
4-土台	桧 120角
5-管柱	杉 120角
6-本桁	杉 120×270
7-梁	杉 120×240
8-同差	杉 120×300
9-土壁パネル	杉 30×195
10-屋根板	杉 30×135以上
11-床板	同上
12-大引き	桧 105角
13-母屋	杉 120角

建前時に取付待つ 土壁パネル（工事期間短縮工法）



土壁パネル（工時期間短縮工法）を取付けた風景

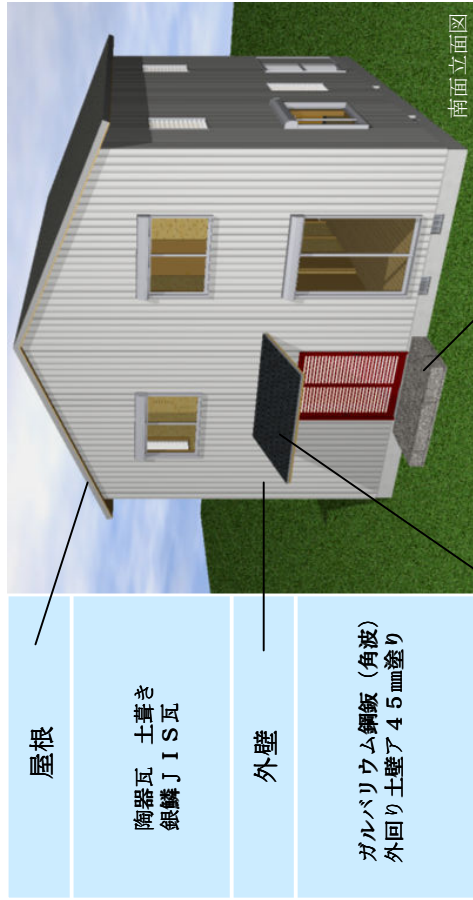
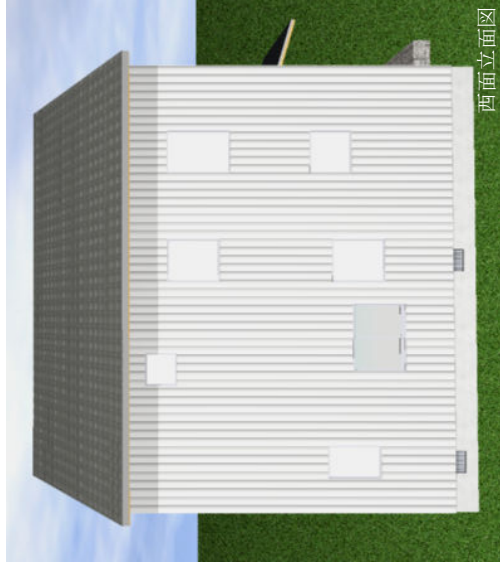


室内土壁パネル（工事期間短縮工法）完成風景



※あいち認証材の杉材を使用しております

外装・サッシ



- 屋根 銀鱗JIS瓦 土葺き 切妻
- 外壁 ガルバリウム鋼板(標準です)
- アルミサッシ 20ヶ所

サッシ基本プラン

サッシ名	数(ヶ所)
掃き出し窓	3ヶ所
腰窓	6ヶ所
小窓	11ヶ所

※ご相談により、全ての仕様変更は自由です。
基本プランとの変更差額金をいただきます。

室内建具

A：吊り戸 杉板デザイン建具



B：吊り戸 杉板デザイン（鍵付）



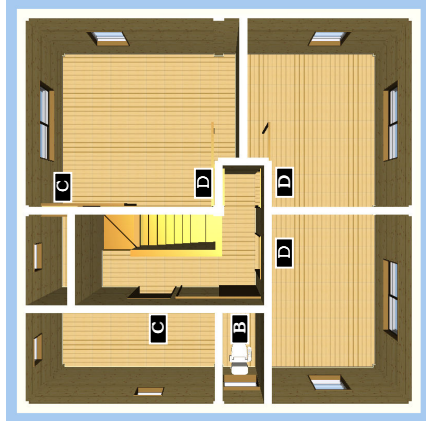
C、D：吊り戸 杉板建具



下戸車方式の建具にはアルミレール埋め込み（バリアフリー）



PLAN 1F



PLAN 2F



洋間は吊戸レールを採用
とっっても軽いです

○室内開口 14ヶ所

○建具本数 15本

※建具デザインは変更自由です
ご相談により、他のデザインもご用意できます

電灯(照明器具オプション)



スイッチ



電話コンセント



テレビコンセント



エアコンコンセント

パソコンコンセント



インターホン



WQD200W

火災報知機



SH28427

室内電気

トイレ換気扇



FY-08PPE7D

配電盤



基本プラン (電気)

部屋名	電気	部屋名	電気
玄関	電灯×1 スイッチ×1	浴室	電灯×1 スイッチ×2(電灯、換気扇) 浴室換気扇用電源×1
ホール 廊下	電灯×1 スイッチ×1 2口コンセント×1	WC	電灯×1 スイッチ×2(電灯、換気扇) アース付2口コンセント×1 トイレ換気扇×1
LDK (居間部分)	電灯×1 スイッチ×1 2口コンセント×1 エアコンセント×1	階段	電灯×1 3路スイッチ×2 火災報知機×1
(DK部分)	電灯×2 スイッチ×1 アース付2口コンセント×3 専用アース付コンセント×1 キッチン換気扇用電源×1 IH専用電源×1 火災報知機×1	洋間	電灯×1 スイッチ×1 2口コンセント×2 エアコンセント×1 火災報知機×1
洗面・脱衣	電灯×1 スイッチ×1 アース付2口コンセント×1 洗面化粧台用電源×1	その他	電灯×1(外部勝手口) スイッチ×1(外部勝手口) 電話コンセント×1 テレビコンセント×2(分配器共) インターホン×1 パソコンコンセント×1 アース付防水コンセント×1
ポーチ	電灯×1 スイッチ×1		

※クロラーゼットの電気はオプションです

※機種・数の変更は自由です
— メーカー希望価格の差額代金をいただきます

※全てPanasonic製品

System Bathroom

1616サイズ スタイルLベースプラン Felite (Housetec)



Washstand

LV-750W (LCグレード)
LVM-750H
Lavabo (Housetec)



住宅設備機器

HE-W37CQS
薄型フルオート370L (Panasonic)



エコキュート

Toilet

XCH41S56FT
(1F手洗付温水洗浄便座、2F手洗付暖房便座)
ネオポル200 (Panasonic)



PLAN
1F



※商品変更は自由です、メーカー希望価格の差額代金をいただきます



明城オリジナル木製キッチン

NPO法人
三河自然素材家づくり研究会

規格住宅 あなたが主役の見積書

①坪数	②外周	③部屋数	④屋根	⑤外壁	⑥アルミサッシ	⑦室内建具	⑧内装	⑨その他
38.8坪	32m	玄関 1室 廊下、ホール 2室 洗面脱衣 1室 浴室 1室 トイレ 2室 階段 1室 洋間 3室 クローゼット 5室	銅鱗JIS瓦 土葺き 切妻	ガルバリウム 鋼板	大 3ヶ所 中 6ヶ所 小 11ヶ所	開口 14ヶ所 建具 15本	床:杉板 (厚み30mm) 壁:杉落とし板 厚み30mm 天井:杉 源平板	—
+150,000/坪	+75,000/m	洗面脱衣 +310,000/室 浴室 +700,000/室 洋間 +250,000/室 クローゼット +100,000/室 ロフト +200,000/室	寄棟 +200,000/一式 入母屋 +500,000/一式 1階屋根 +200,000/一式	杉板(塗装別) +500,000/一式 窯業サイディング +800,000/一式 鋼板サイディング +800,000/一式	大 +128,000/ヶ所 中 +87,000/ヶ所 小 +44,000/ヶ所 中→出窓 +20,000/ヶ所	開口 +40,000/ヶ所 建具 +32,000/本	床:杉板 (厚み24mm) を追加施工 +15,000/m ²	通し柱 桧:210角へ変更 +60,000/本 管柱 桧:120角へ変更 +2,200/m ²

べー仕様

オアシス仕様 (価格はべーごうとの差額)

★もっと詳しく★
この会の会員である「明城のホームページ」をご覧ください！

明城 検索

1. 価格は全て税抜き価格を掲載しております。
2. 仕様変更、商品変更は自由です。変更差額の追加をいただきます。
3. オプション仕様は一例を掲載しております。ご相談ください。
4. 別途工事の正式な金額は、面談の上、決定させていただきます。